

# Többet ésszel!



**Öt-nyolc százalék.** A Scania azt állítja, átlagosan ennyi üzemanyagot tud egy sofőr megtakarítani, ha odafigyel arra, hogyan vezet. Részt vettünk az egynapos tréningen. A tanultak többsége bármely típusnál igaz.

„Gondolod te. Igen, persze. Úgyis mi tudjuk jobban. Szólj a főnöknek, hogy sehova nem fogunk időben odaérni. Pörögjön a motor, akkor haladunk.” – Ezek a legjellemzőbb kétkedések, amiket hallok a csoportban, amikor ismertetem, hogy rövidebb, esetleg változatlan menetidő mellett lehetséges a fogyasztást csökkenteni – mondja Pillár Gyula, gépjárművezető-oktató. Pedig lehetséges, a sofőrök 80-90 százaléka javít délelőtti eredményén délutánra, ha közben végighallgatja s meg is akarja valósítani azokat a tanácsokat, amelyeket megosztanak vele.

– Amikor az eredményeket ismertetjük, akkorra általában csend lesz a csoportban, a lehangosabb kétkedők is elhallgatnak – folytatja Pillár. A Scania ugyanis annyira ko-

molyan veszi a sofőrök oktatását, hogy egy szerelvényt is fenntart erre a célra, de az ügyfél járművével is végrehajtható a tréning. Az oktatások menete szerint ugyanis a kijelölt útvonalon délelőtt a sofőrök saját stílusukban vezetnek, majd délután már a friss tudásuk birtokában hajtják a vontatót. A mintavételül szolgáló több mint száz sofőr adatait elemezve kiderül, hogy 80-90 százaléknál körülbelül 5 százalékkal csökkent a fogyasztás, valamelyest a fékezések száma, a menetidő pedig általában változatlan maradt. Méri a vezetések során a fogyasztást, a menetidőt, a fékezések számát, de kimutatják a használt fordulatszámok arányát, a drasztikus lassítások számát, s terhelési mátrixot rajzolnak.

## Agyban dől el minden

De nem csak a fogyasztáscsökkenés adódik előnyként a vontató kémélő hajtásakor. Alacsonyabbak a működési költségek, nagyobb a rendelkezésre állási idő, s nő a jármű várható élettartama is. Javul a rakomány- és a forgalombiztonság is, s kisebb a baleseti kockázat. Járulékos hatás, hogy a környezeti károk is csökkennek az alacsonyabb károsanyag-kibocsátás miatt. További előny, hogy a magabiztosabb járművezető javítja cége arculatát is.

A defenzív vezetési stílus elengedhetetlen alapfeltétele a gazdaságos vezetésnek. Figyelem, éberség – vagyis mindig készen

**Pihenőidőben ellenőrizd a levegőtömlők állapotát, a csatlakozásokat!**



**Indulás előtt tisztítsd meg az ablakot! Ez növeli a biztonságot, másrészt menet közben nem kell hozzá az ablaktörlőt használni, ami így később megy tönkre**

kell, hogy álljon a sofőr a hirtelen forgalmi változásokra és manőverekre. Legyen előrelátó, azaz legyen képes felmérni a helyzetet, előkészülni arra, amit tesz majd. Fontos, hogy a forgalmi- és útviszonyoknak megfelelően közlekedjen, s legyen kiszámítható, azaz szándéka mások számára mindig legyen egyértelmű.

## Nem mindegy, hogyan indul

Kézi kapcsolású váltóval szerelt jármű esetében nem mindegy, melyik fokozatból



Fontos a megfelelő típusismeret





**Előbb nézd meg, mekkora fordulatszámmal fogyaszt a legkevesebbet a motor, majd annyira állítsd be a tempomatot!**



**Ne lobjogjon a ponyva, feszítsd meg! Ez is deciliterket jelent száz kilométerenként**



**A magasabb fordulatszám-tartomány használatával előbb felér a jármű dombtetőre – a többletfogyasztás ekkor megéri**



**Alapvető ellenőrzéseket a sofőrnek is el kell végeznie**

indítja a szerelvényt a sofőr. A kutatások szerint amennyiben mindig egyes fokozatból, 1000-es percnkénti fordulatszámmal indítják az autót, a tengelykapcsoló élettartama akár több mint egymillió kilométer is lehet. Amennyiben a fordulatszám 1500, az élettartam 640 ezer kilométerre csökken. Ha az indítások 10 százaléka második fokozatból történik 90, az élettartam 1000-es fordultnál 980, illetve 1500-nál 480 ezer kilométerre csökken. Ez nem azt jelenti, hogy nem lehet kettesből – esetleg lejtőn, üresen har-

## Mennyi az annyi?

– Fogyasztáscsökkenést a sofőrök 80-90 százaléka ér el az egynapos oktatáson. Az átlagosan 24,2 kilométer hosszú tesztkörön 0,6 litert spórolnak meg a második körön, ami 5,2 százalékos csökkenést jelent. Javul, de legrosszabb esetben is változatlan marad a menetidő is – foglalja össze az oktatások eredményeit Pállár Gyula, a Scania Hungária sofőrtréningekkel foglalkozó oktatója, rávilágítva, megéri éjszaka hajtani a szerelvényt.



**Vízen haladva nő a menetellenállás, de ne csak ezért, hanem a csúszásveszély miatt is csökkentsd a sebességet!**

## Többet ésszel!



Használd a biztonsági övet! A képzett sofőr fellépése is sugározza profizmusát, érti a szakmáját. Ő a vállalat arca a külvilág felé



Egyre fontosabb a sofőrök oktatása. A Scania egész Európában egységes tematika szerinti képzéseket tart



Motorfék, kipufogófék, retarder – ezekkel fékezz, ha kell, az üzemi fékkel „takarékoskodj!”



madik fokozatból indítani – csak legyen tisztában a sofőr vele, hogy minél tovább csúsztatja a tengelykapcsoló-tárcsát, az annál jobban melegszik, miközben élettartama csökken.

### Hogyan menjek?

A kapcsolások alsó tartományban egész fokozatokkal történjenek, feljebb esetleg – amennyiben szükséges – már lehet feleznit is a fokozatokat, bár ez függ a hátsó híd áttételétől is. A sebességváltások amennyire lehet alacsony fordulatszámon történjenek. A haladási fokozat és fordulatszám kiválasztására pedig azt mondja a szakszargon, hogy „alacsony fordulát amikor csak lehet, magasabb fordulát amikor szükséges!” Vagyis ha kell, kapcsoljon vissza a sofőr, de amikor nem szükséges, hajtson magasabb fokozatban. A Scania is az alacsony fordulatszám filozófiáját vallja, vagyis tartósan a



Ha lehet, használd a tempomatot és a lejtmenet-vezérlést, így takarékoskodhatsz az üzemanyaggal és kímélheted az üzemi fékeket

maximális nyomaték fordulatszám-tartományának alsó harmadában ajánlott dolgoztatni a motort.

– Általánosságban elmondható, hogy a sofőrök nem használják ki a jármű mozgási energiáját, illetve gyorsításkor túl magas fordulati pörgetik a motort – mondja Pillár. – A mai modern közös csöves erőforrások alacsonyabb fordulatszámon adják le nyomatékukat, így felesleges a magasabb fordulatszámok használata, általában csak többletfogyasztás az eredmény.

A váltásokra is oda kell figyelni, már hamarabb fel lehet kapcsolni, illetve később vissza, akár ezres percnkénti fordulatszámig is le lehet ejteni a fordulatszámot, illetve lehet vele tartósan rángatás nélkül haladni. A pontos fordulatszámok meghatározásához fontos az alapos típusismeret. A jármű motordiagrammjaiból és tengelyáttételeiből kiderül, mekkora az optimális sebesség autópályán. Mivel a gyártóknak két zöldtartománnyal rendelkező motorjai is vannak, nem feltétlenül egy adott sebesség



### Ideális alkalom a jármű használati útmutatójának tanulmányozásához

az optimális, több is lehet. A Scania Euro 4-es 380 és 480 lóerős motorja is ilyen. 80 km/h-val haladva 1250-es percnkénti fordulatszámon pörög. Annak ellenére, hogy ez a nyomatékleadás maximum tartományába esik, nem ez a legkisebb fajlagos üzemanyag-fogyasztáshoz tartozó fordulatszám, ugyanis 1180-nál és 1360-nál is kevesebbet fogyaszt, g/kWh-ban mérve. Ezért célszerű tehát ekkora fordulatszámmal hajtani. Általánosságban azt mondják a szakértők, hogy inkább a 80 km/h-hoz, mint a 90-hez közelebbi legyen a kiválasztott tartós haladási sebesség.

### Lassítani? Csak, ha muszáj!

A tapasztalatok szerint sok a sofőrök hajlamosak feleslegesen lassítani. Ezek számát kell csökkenteni, ebben sokat segít az előrelátás. Persze fontos, hogy a gurulás ne menjen át „tököldésbe”. Sokan nem is

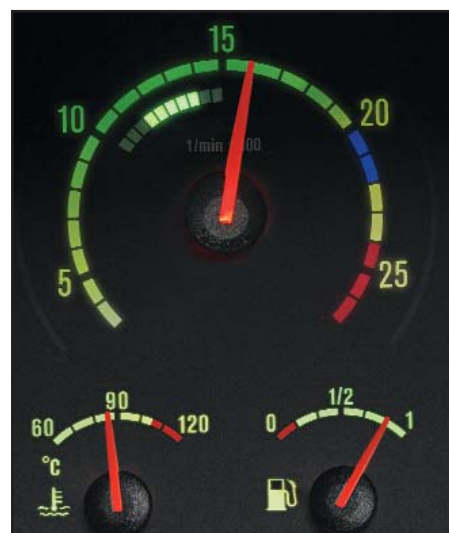


### Ha kell, felezd is a fokozatokat!

gondolják, hogy 90 km/h-ról 80 km/h-ás sebességre üresben gurulva több mint 300 métert tud megtenni egy terhelt szerelvény – ki kell használni a szerelvény mozgási energiáját! Például ha belátható a körforgalom és szabad az út, nem kell előtte megállni – nyugodtan lehet bátrabb az ember! Fékezéskor pedig kímélni kell az üzemi féket, ha lehet és elegendő csak a motorfékkel és a retarderrel lassítsunk. A retarder és a motorfék legjobb hatásfokkal 1800-2400-as percnkénti fordulatszám-tartományban üzemel, ez biztosítja a legjobb hűtést is a retarder számára.

### Ne járasd!

Az alapjáratok számát és időtartamát is csökkenteni kell. Nem szabad megvárni indulás előtt amíg üzemmeleg lesz a motor, s ne is a „meleg motorral fűtsön” a sofőr. Alapjáraton ugyanis óránként 2-5 litert fogyaszt egy vontató, amíg az állófűtés csupán 3-6 decilitert éget el! Fontos a helyes rakedés is – ezért (is) a sofőr a felelős, így irá-



### A Scania fedélzeti elektronikája segíti az optimális fordulatszám kiválasztását

nyíthatja is a tevékenységet! A helytelenül elhelyezett rakomány nemcsak az áru- és forgalombiztonságot veszélyezteti, hanem a tehergépkocsi kopó alkatrészeinek (hajtás-lánc, gumik, rugózás, fékek) élettartamát is kedvezőtlenül befolyásolja! Fontos az is, hogy a tehergépkocsit a megengedettnél ne terheljük meg jobban! Tízszázalékos túlterhelés 15 százalékkal csökkenti a gumiabroncsok élettartamát, s a túlterhelt jármű több üzemanyagot is fogyaszt! A statisztikák szerint ráadásul a defektek 90 százaléka a nem megfelelő guminyomásra vezethető vissza, a járművek 1/3-a pedig nem megfelelő nyomással van úton. □